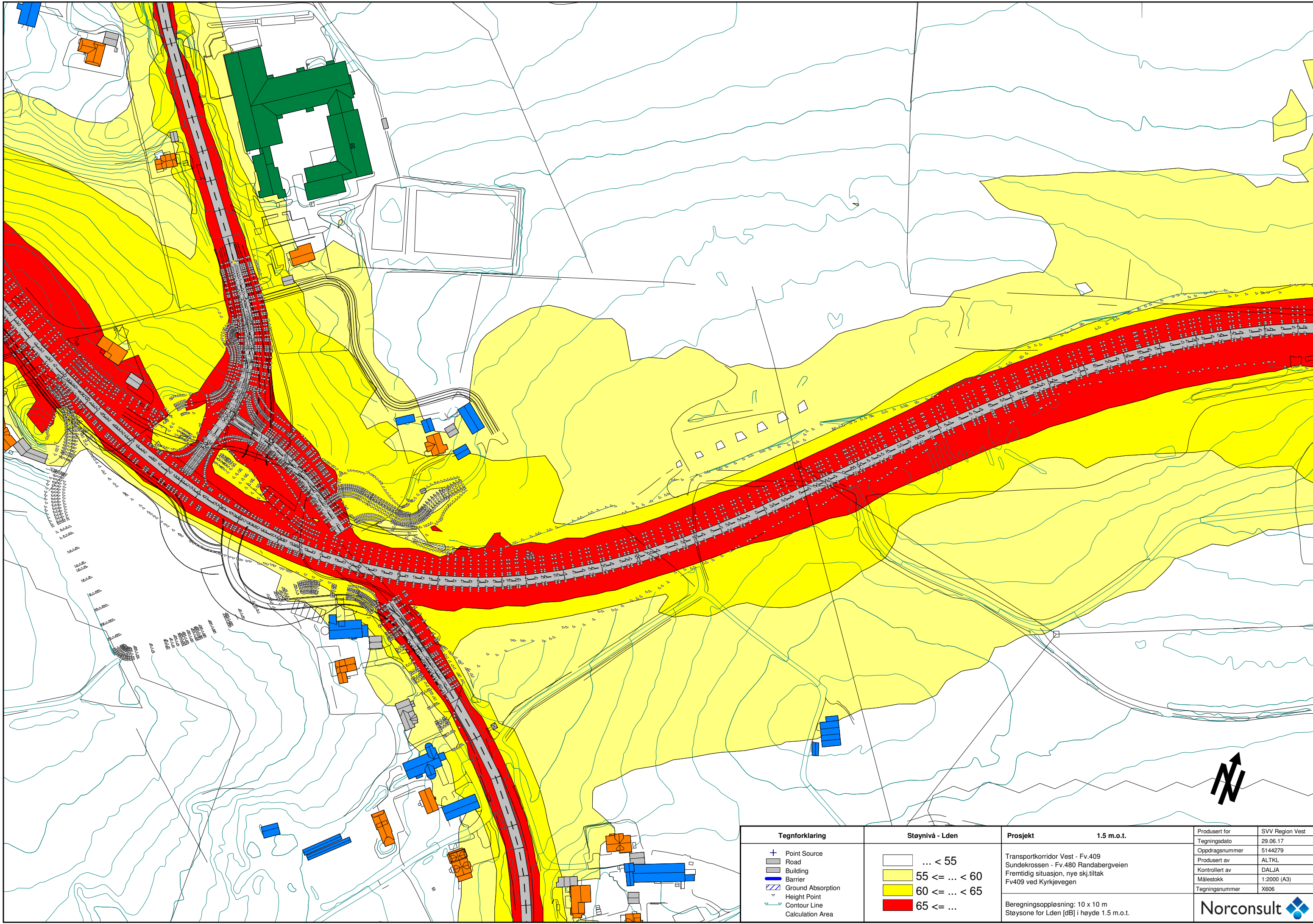


| Tegnforklaring        | Støynivå - Lden | Prosjekt                                  | 1.5 m.o.t. | Produisert for | SVV Region Vest |
|-----------------------|-----------------|---|------------|----------------|-----------------|
| + Point Source        | ... < 55        | Transportkorridor Vest - Fv.409           |            | Tegningsdato   | 19.04.18        |
| — Road                | 55 ≤ ... < 60   | Diagonal Nord v/ Kyrkjevegen              |            | Oppdragsnummer | 5144279         |
| ▭ Building            | 60 ≤ ... < 65   | Fil-grunnlag: TKV_FV409_v32b.cna          |            | Produisert av  | ALTKL           |
| — Barrier             | 65 ≤ ...        | Beregningsoppløsning: 5 x 5 m             |            | Kontrollert av | DALJA           |
| ▨ Ground Absorption   |                 | Støysone for Lden [dB] i høyde 1.5 m.o.t. |            | Målestokk      | 1:2000 (A3)     |
| ⋄ Height Point        |                 | EG-etasje fasadenivå Lden [dB]            |            | Tegningsnummer | X05             |
| — Contour Line        |                 |   |            |                |                 |
| ⊕ Building Evaluation |                 |   |            |                |                 |
| ▭ Calculation Area    |                 |   |            |                |                 |

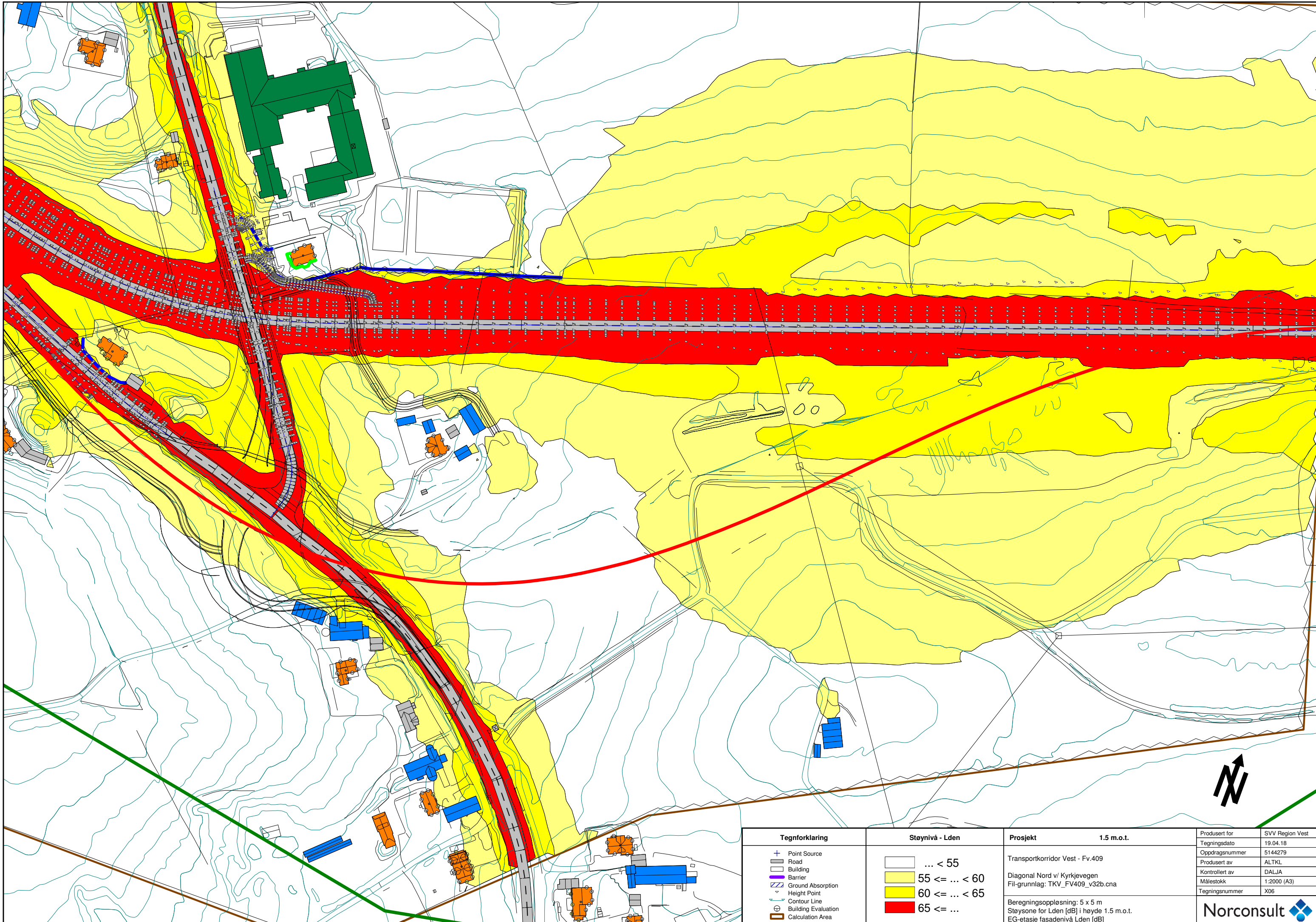






| Tegnforklaring | Støynivå - Lden | Prosjekt                                  | 1.5 m.o.t. | Produisert for | SVV Region Vest |
|----------------|-----------------|---|------------|----------------|-----------------|
| +              | ...             | Transportkorridor Vest - Fv.409           |            | Tegningsdato   | 29.06.17        |
| —              | 55 ≤ ... < 60   | Sundekekrossen - Fv.480 Randabergveien    |            | Oppdragsnummer | 5144279         |
| ■              | 60 ≤ ... < 65   | Fremtidig situasjon, nye skj.tiltak       |            | Produisert av  | ALTKL           |
| ▨              | 65 ≤ ...        | Fv409 ved Kyrkjevegen                     |            | Kontrollert av | DALJA           |
| ▽              |                 | Beregningsopløsning: 10 x 10 m            |            | Målestokk      | 1:2000 (A3)     |
| ~              |                 | Støysone for Lden [dB] i høyde 1.5 m.o.t. |            | Tegningsnummer | X606            |
| —              |                 |   |            |                |                 |
| —              |                 |   |            |                |                 |





| Tegnforklaring |                     |
|----------------|---------------------|
| +              | Point Source        |
| —              | Road                |
| □              | Building            |
| ▭              | Barrier             |
| ▨              | Ground Absorption   |
| ▽              | Height Point        |
| ~              | Contour Line        |
| ⊕              | Building Evaluation |
| ⊞              | Calculation Area    |

| Støynivå - Lden |               |
|-----------------|---------------|
| □               | ... < 55      |
| □               | 55 ≤ ... < 60 |
| □               | 60 ≤ ... < 65 |
| □               | 65 ≤ ...      |

| Prosjekt                                  | 1.5 m.o.t. |
|---|------------|
| Transportkorridor Vest - Fv.409           |            |
| Diagonal Nord v/ Kyrkjevegen              |            |
| Fil-grunnlag: TKV_FV409_v32b.cna          |            |
| Beregningsoppløsning: 5 x 5 m             |            |
| Støysone for Lden [dB] i høyde 1.5 m.o.t. |            |
| EG-etasje fasadenivå Lden [dB]            |            |

|                |                 |
|----------------|-----------------|
| Produsert for  | SVV Region Vest |
| Tegningsdato   | 19.04.18        |
| Oppdragsnummer | 5144279         |
| Produsert av   | ALTKL           |
| Kontrollert av | DALJA           |
| Målestokk      | 1:2000 (A3)     |
| Tegningsnummer | X06             |

